



Ct. Distr. Comune

Località

Data/Operatore

TI

03

Mairengo

Tortengo

2. Stesura

10.90/vic

Poscritti

1. Stesura

05.86/vic

☒ rilevato

o visitato, non rilevato

o insediamento disperso, solo accennato

Sviluppo dell'insediamento

Relazioni storiche e spaziali fra i principali perimetri edificati, gruppi edilizi, intorni ed elementi singoli; conflitti; indicazioni particolari per la conservazione

Frazione di Mairengo, da cui dipende anche ecclesiasticamente, è una località tipicamente rurale in cui prevale l'allevamento.

Tortengo è situato sul pendio sinistro della Valle Leventina, sopra la gola del Rì Sciresa affluente del Ticino in una radura a prati in lieve pendio. La strada asfaltata che porta al nucleo, sale da Faido con tortuosi tornanti, ma lascia sulla sua sinistra l'abitato e, descrivendo un gomito, continua la salita per Mairengo, Osco e Vigera.

Tale strada, non compare ancora sulla Carta Siegfried del 1871 ed è segnata solo fino a Tortengo in quella del 1910. La vecchia via partiva da Faido costeggiando il pendio e attraversava Tortengo per salire oltre, a Mairengo. Questo percorso è ancora oggi rilevabile ma ha naturalmente perso la sua importanza di collegamento.

In corrispondenza della curva descritta dalla strada d'accesso si apre, verso ovest, una piazzetta (1.0.1) circondata da alcune belle abitazioni di tipo ottocentesco non ancora rilevabili sulla Carta Siegfried del 1871. A tale data, peraltro, il nucleo appare composto da pochissimi edifici. Da questa piazzetta prendono avvio alcuni percorsi di servizio: una stradina interna che serve poche case esce verso ovest e porta fino al Rì Sciresa (0.0.10); un sentiero che se ne dirama sale verso Mairengo. Un'ampia scalinata (1.0.7) si collega, a monte, con una seconda stradina interna, parallela a quella principale.

La piazzetta è in acciottolato. Tra le abitazioni che la definiscono particolarmente importante risulta un'edificio ottocentesco a quattro piani con due balconcini. Sopra la curva a gomito della strada per Osco si affaccia un

./.

Qualificazione

Termine di confronto

o città

o villaggio

o borgo

☒ frazione

o villaggio urbanizzato

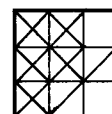
o caso particolare

qualità della situazione

qualità spaziali

qualità storico-arch

ulteriori qualità



Valutazione dell'insediamento nell'ambito della regione

Frazione di Mairengo, tipicamente rurale, Tortengo è posto sul pendio sinistro della Valle Leventina, sopra la gola del Rì Sciresa, quasi nascosto, in una radura a prati in lieve pendio, a valle di Mairengo. Pur non presentando particolari qualità di sito, data la difficoltà di una lettura d'insieme, si apprezza comunque il rapporto che l'edificazione stabilisce con la gola del Rì Sciresa e con il bel pendio a monte, circondari silenziosi, incantati e non segnati dall'intervento umano.

Particolari qualità spaziali derivano alla piccola frazione dalla bella piazzetta centrale dove non solo si affaccia l'emergenza di maggior prestigio e volume, ma dove anche confluiscono il vicolo principale e l'imponente scala di collegamento con la parte alta. Spazialmente bello appare anche il solo

./.

Sviluppo dell'insediamento (continuazione)

gruppetto di poche stalle (1.0.5) con gli angoli in pietra ed il resto delle pareti in tronchi di legno.

La strada asfaltata che dalla piazzetta si dirige verso ovest descrive un semicerchio e, uscita dall'abitato, prima di giungere alla gola del Rì Sciresa (I-Or I), attraversa un incantevole prato circondato da alberi. Su questo prato una costruzione provvisoria (0.0.9) disturba proprio per la sua posizione in questo spazio per il resto così incantevole e incontaminato.

A segnare il limite dell'edificazione verso ovest si affaccia con una fronte sullo spazio verde descritto una bella casa rosa ottocentesca (1.0.3), con begli ornamenti intorno alle finestre e sugli angoli, cornici, conchiglie e altri fregi. Ha un orto cintato da un'inferriata coperta da glicini; alla casa, purtroppo, è stato aggiunto, sul retro, un nuovo volume a copertura piana. La grande scalinata che parte dalla piazzetta (1.0.1) ha ampi gradini acciottolati e collega con un percorso superiore asfaltato; su questo percorso superiore danno, a monte, poche case con ampi vuoti laterali; le poche emergenze a valle sono, in parte, a livello molto più basso, tale che la strada, in alcuni punti, è sostenuta da alti muri e vi si gode una bella vista sull'abitato e sulla valle. Emergono su questo spazio, soprattutto un aggregato di quattro stalle (1.0.5), una classica abitazione ottocentesca intonacata e tinteggiata di giallo e una bella edicola votiva (E 1.0.2).

Verso valle la silhouette del piccolo insediamento è dominata dalla presenza dell'ampia fronte di un'edificio ottocentesco (1.0.4) e dai muri che cingono gli orti sotto il nucleo (1.0.8).

Oltre alle indicazioni generali per la conservazione contenute nella Scheda-L e nella Scheda Spiegazione del piano di rilievo, vanno osservate le seguenti indicazioni particolari

Qualificazione (continuazione)

affacciarsi della carrozzabile sulla piazzetta: in corrispondenza del vuoto, infatti, il percorso descrive un'ampia curva e continua la salita verso Mairengo.

Il nucleo presenta qualche qualità spaziale riconoscibile nella silhouette a valle dove muri di recinzione ad orti e qualche bella fronte di emergenze su quel lato, danno di sé una bella immagine.

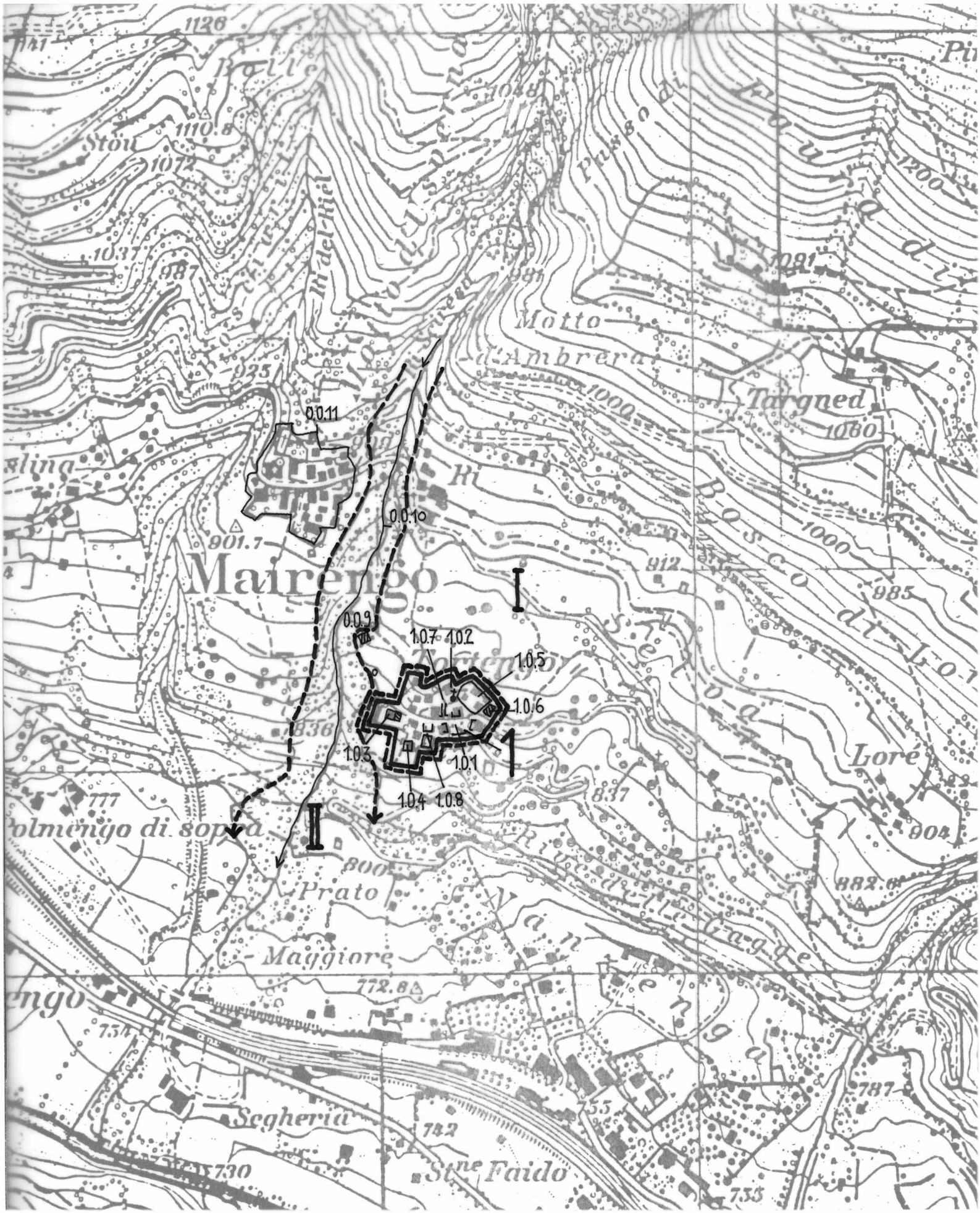
Dal punto di vista storico-architettonico, non si apprezzano qualità particolari, se non per il fatto che anche in questo insieme di pochissime emergenze appaiono leggibili le varie epoche costruttive dal Seicento all'Ottocento: costruzioni rurali in legno e ampi volumi intonacati della fine del secolo scorso.

Poscritti

Categoria di rilievo
Qualità spaziali
Qualità storico-arch.
Significato
Scopo d. conservaz.
accennato
alterante

[illegible]

--	--	--	--	--	--	--





Ct. Distr. Comune

Località

TI

3

Mairengo

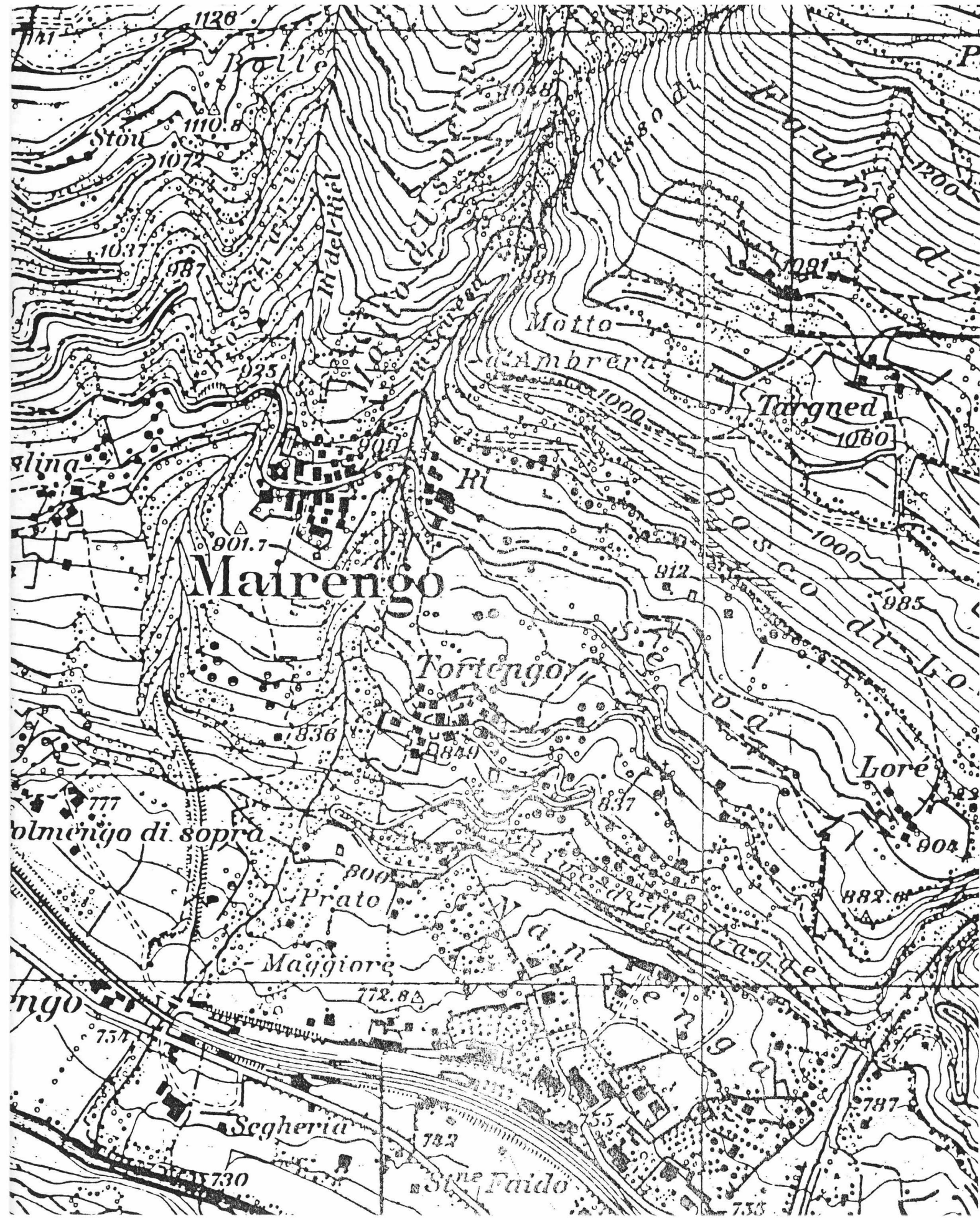
— Tortengo

1. Stesura

Scala 1:5000

Poscritti

--	--	--	--	--	--	--





Ct. Distr. Comune

Località

TI

3

Mairengo

— Tortengo

1. Stesura

Scala 1 : 5000

Poscritti

--	--	--	--	--	--	--





1



7



13



2



8



14



3



9



15



4



10



5



11



6



12



Ct. Distr. Comune

Data

TI 03 Mairengo

Dati

1986

Poscritti

LOCALITÀ
Mairengo
TortengoComune
Distretto
CantoneMairengo
Leventina
Ticino

* visitato, non rilevato

** insediamento disperso, solo accennato

Carta nazionale no 1252

DATI ORL PER IL COMUNE

			Settore 1	1960	21 %	1970	13 %	1980	2 %
Abitanti	1980	375	Settore 2	1960	59 %	1970	48 %	1980	74 %
Abitanti	1970	157	Settore 3	1960	21 %	1970	31 %	1980	24 %
Aumento	1970-80	139 %	Indice demografico e=	2,34					
Aumento	1960-70	5 %	Indice						
Aumento	1950-60	12 %	d'invecchiamento a=	2,40					

Media svizzera e=1; se e è superiore a 1 lo sviluppo demografico del comune tra il 1970 e il 1980 era superiore alla media svizzera

Media svizzera a=1; se a è inferiore a 1 la popolazione del comune nel 1980 era invecchiata

RACCOMANDAZIONI E ORDINANZE DI PROTEZIONE

Sulla lista della lega svizzera per la salvaguardia del patrimonio nazionale A/B
/

Nell'inventario per la protezione dei beni culturali d'importanza naz./cant./locale
naz.: Chiesa parrocchiale di San Siro

Nel DFU

Monumenti storici sotto la protezione della Confederazione
/

Ulteriori ordinanze di protezione

Consultare l'elenco dei monumenti storici ed artistici del Cantone Ticino 1911-1968
e supplementi 1971-1988

